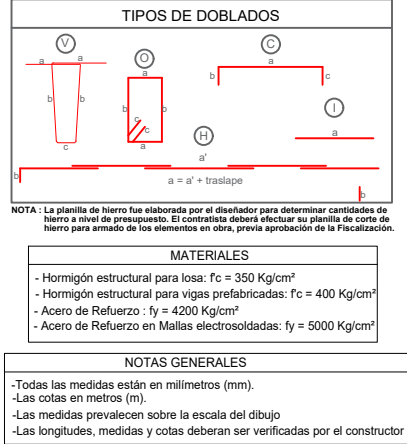
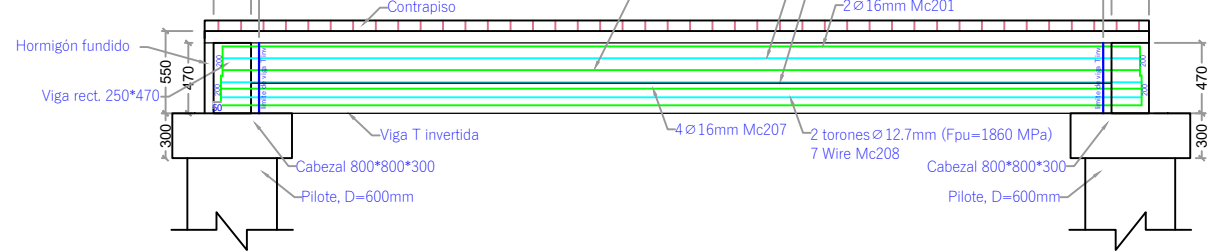
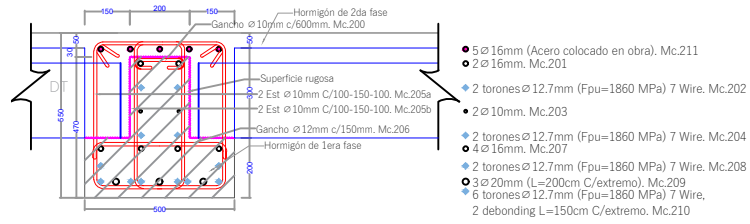


DETALLE DE ARMADURA EN SECCIÓN TRANSVERSAL Y LONGITUDINAL  
ESC. 1-25

Viga Prefabricada T invertida - T INV



FASE 1											
MODULO 5											
VIGA T INVERTIDA											
PLANILLA DE HIERRO DE VIGAS (fy=4200 kg/cm <sup>2</sup> )											
Dimensiones (m)											
Mc	Tipo	Φ mm	Espac. (mm)	Cant.	a	b	c	d	e	Unidad	Peso (kg)
200	C	10	600	10	0,06	0,17	0,06	0,29	2,90	0,18	1,79
201	C	16	600	2	0,20	6,60	0,20	6,90	13,80	4,25	8,51
203	C	10	100-150-100	54	0,30	0,49	0,30	0,49	0,15	1,73	8,51
205 a	Ø	10	100-150-100	54	0,30	0,49	0,30	0,49	0,15	1,73	8,51
205 b	Ø	10	100-150-100	54	0,30	0,49	0,30	0,49	0,15	1,73	8,51
206	C	12	150	40	0,06	0,44	0,06	0,56	22,40	0,50	19,89
207	C	16	150	4	0,15	6,60	0,15	6,90	27,60	1,08	43,56
208	C	20	150	3	0,20	6,60	0,20	7,00	21,00	1,70	51,79
Total de VIGA T INVERTIDA										262,83	
Total de vigas código Viga T INV-M5-01										1859,78	

FASE 1											
MODULO 5											
VIGA T INVERTIDA											
PLANILLA DE HIERRO DE VIGAS (fy=4200 kg/cm <sup>2</sup> )											
Dimensiones (m)											
Mc	Tipo	Φ mm	Espac. (mm)	Cant.	a	b	c	d	e	Unidad	Peso (kg)
200	C	10	600	10	0,06	0,17	0,06	0,29	2,90	0,18	1,79
201	C	16	600	2	0,20	6,15	0,20	6,35	13,30	10,34	20,68
203	C	10	100-150-100	54	0,30	0,49	0,30	0,49	0,15	1,73	8,51
205 a	Ø	10	100-150-100	54	0,30	0,49	0,30	0,49	0,15	1,73	8,51
205 b	Ø	10	100-150-100	54	0,30	0,49	0,30	0,49	0,15	1,73	8,51
206	C	12	150	40	0,06	0,44	0,06	0,56	22,40	0,50	19,89
207	C	16	150	4	0,15	6,15	0,15	6,35	25,80	1,08	40,72
208	C	20	150	3	0,20	6,15	0,20	6,35	21,00	1,70	48,46
Total de VIGA T INVERTIDA										244,65	
Total de vigas código Viga T INV-M5-02										1859,78	

FASE 1											
MODULO 5											
VIGA T INVERTIDA											
PLANILLA DE HIERRO DE VIGAS (fy=4200 kg/cm <sup>2</sup> )											
Dimensiones (m)											
Mc	Tipo	Φ mm	Espac. (mm)	Cant.	a	b	c	d	e	Unidad	Peso (kg)
200	C	10	600	10	0,06	0,17	0,06	0,29	2,90	0,18	1,79
201	C	16	600	2	0,20	6,60	0,20	6,90	13,80	4,25	8,51
203	C	10	100-150-100	54	0,30	0,49	0,30	0,49	0,15	1,73	8,51
205 a	Ø	10	100-150-100	54	0,30	0,49	0,30	0,49	0,15	1,73	8,51
205 b	Ø	10	100-150-100	54	0,30	0,49	0,30	0,49	0,15	1,73	8,51
206	C	12	150	40	0,06	0,44	0,06	0,56	22,40	0,50	19,89
207	C	16	150	4	0,15	6,60	0,15	6,90	27,60	1,08	43,56
208	C	20	150	3	0,20	6,60	0,20	7,00	21,00	1,70	51,79
Total de VIGA T INVERTIDA										262,83	
Total de vigas código Viga T INV-M5-03										1859,78	

FASE 1											
MODULO 5											
VIGA T INVERTIDA											
PLANILLA DE HIERRO DE VIGAS (fy=4200 kg/cm <sup>2</sup> )											
Dimensiones (m)											
Mc	Tipo	Φ mm	Espac. (mm)	Cant.	a	b	c	d	e	Unidad	Peso (kg)
200	C	10	600	10	0,06	0,17	0,06	0,29	2,90	0,18	1,79
201	C	16	600	2	0,20	6,15	0,20	6,35	13,30	10,34	20,68
203	C	10	100-150-100	54	0,30	0,49	0,30	0,49	0,15	1,73	8,51
205 a	Ø	10	100-150-100	54	0,30	0,49	0,30	0,49	0,15	1,73	8,51
205 b	Ø	10	100-150-100	54	0,30	0,49	0,30	0,49	0,15	1,73	8,51
206	C	12	150	40	0,06	0,44	0,06	0,56	22,40	0,50	19,89
207	C	16	150	4	0,15	6,15	0,15	6,35	25,80	1,08	40,72
208	C	20	150	3	0,20	6,15	0,20	6,35	21,00	1,70	48,46
Total de VIGA T INVERTIDA										244,65	
Total de vigas código Viga T INV-M5-04										1859,78	

FASE 1											
MODULO 5											
VIGA T INVERTIDA											
PLANILLA DE HIERRO DE VIGAS (fy=4200 kg/cm <sup>2</sup> )											
Dimensiones (m)											
Mc	Tipo	Φ mm	Espac. (mm)	Cant.	a	b	c	d	e	Unidad	Peso (kg)
200	C	10	600	10	0,06	0,17	0,06	0,29	2,90	0,18	1,79
201	C	16	600	2	0,20	6,60	0,20	6,90	13,80	4,25	8,51
203	C	10	100-150-100	54	0,30	0,49	0,30	0,49	0,15	1,73	8,51
205 a	Ø	10	100-150-100	54	0,30	0,49	0,30	0,49	0,15	1,73	8,51
205 b	Ø	10	100-150-100	54	0,30	0,49	0,30	0,49	0,15	1,73	8,51
206	C	12	150	40	0,06	0,44	0,06	0,56	22,40	0,50	19,89
207	C	16	150	4	0,15	6,60	0,15	6,90	27,60	1,08	43,56
208	C	20	150	3	0,20	6,60	0,20	7,00	21,00	1,70	51,79
Total de VIGA T INVERTIDA										262,83	
Total de vigas código Viga T INV-M5-05										1859,78	

FASE 1											
MODULO 5											
VIGA T INVERTIDA											
PLANILLA DE HIERRO DE VIGAS (fy=4200 kg/cm <sup>2</sup> )											
Dimensiones (m)											
Mc	Tipo	Φ mm	Espac. (mm)	Cant.	a	b	c	d	e	Unidad	Peso (kg)
200	C	10	600	10	0,06	0,17	0,06	0,29	2,90	0,18	1,79
201	C	16	600	2	0,20	4,48	0,20	4,68	9,76	7,70	15,40
203	C	10	100-150-100	54	0,30	0,49	0,30	0,49	0,15	1,73	8,51
205 a	Ø	10	100-150-100	54	0,30	0,49	0,30	0,49	0,15	1,73	8,51
205 b	Ø	10	100-150-100	54	0,30	0,49	0,30	0,49	0,15	1,73	8,51
206	C	12	150	40	0,06	0,44	0,06	0,56	22,40	0,50	19,89
207	C	16	150	4	0,15	4,48	0,15	4,68	19,12	7,54	30,18
208	C	20	150	3	0,20	4,48	0,20	4,68	14,40	2,23	30,30
Total de VIGA T INVERTIDA										174,42	
Total de vigas código Viga T INV-M5-06										1058,53	

FASE 1											
MODULO 5											
VIGA T INVERTIDA											
PLANILLA DE HIERRO DE VIGAS (fy=4200 kg/cm <sup>2</sup> )											
Dimensiones (m)											
Mc	Tipo	Φ mm	Espac. (mm)	Cant.	a	b	c	d	e	Unidad	Peso (kg)
200	C	10	600	8	0,06	0,17	0,06	0,29	2,92	0,18	1,43
201	C	16	600	2	0,20	5,03	0,20	5,23	10,46	8,56	17,12
203	C	10	100-150-100	40	0,30	0,49	0,30	0,49	0,15	1,73	8,51
205 a	Ø	10	100-150-100	40	0,30	0,49	0,30	0,49	0,15	1,73	8,51
205 b	Ø	10	100-150-100	40	0,30	0,49	0,30	0,49	0,15	1,73	8,51
206	C	12	150	30	0,06	0,44	0,06	0,56	15,56	0,50	12,8